

## *Fiche Technique*

*Bernard AZIMUTH « DES EQUILIBRES »*

*Durée du spectacle : 1h20 environ sans entracte.*

**Matériel à fournir par la salle ou l'organisateur**

### **LA SCENE :**

Ouverture minimum = 6mètres  
Profondeur minimum = 4mètres  
Hauteur sous grill = 5mètres

Si le plateau est trop vaste, l'idéal est de le réduire à 10mètres d'ouverture et 8/9mètres de profondeur.

### **Le plateau doit être doté :**

- D'un rideau de fond de scène (impérativement noir) offrant si possible un passage au lointain.
- De pendrions noirs, offrant au minimum une entrée a jardin et au mieux 3 entrées de chaque coté.
- Un tapis de danse de couleur noire. (Facultatif)

### **Accessoires :**

- **Une chaise pliante** en bois légère de couleur sombre (noir, marron).
- Un portemanteau en coulisse à jardin.
- Prévoir absolument un **éclairage de service** dans cette même coulisse de couleur bleuté ; le noir sur scène devant être total.

### **Personnel technique :**

Un technicien lumière et un technicien son devront assurer l'équipement de la salle selon le plan de feu et la liste du matériel ci-jointe.

Le son et la lumière devront êtres prêt au réglage à l'arrivée du régisseur, vers 13h30 pour une représentation en soirée, dès 9h00 pour une représentation dans l'après midi.

La régie son et la régie lumière devront êtres placées à proximité l'une de l'autre, en salle, de façon à ce que la scène soit entièrement visible par le régisseur.

## **LA LUMIERE :**

- **Blocs de puissance** : 32 Gradateurs 3kw
- **Jeu d'orgue** : 24 / 48 programmable avec Sub-master
- **Projecteurs** :
  - ~ 3 Découpes 614 1kw
  - ~ 28 P.C Halogènes 1kw
  - ~ 20 P.A.R 64 1kw CP 62
  - ~ 2 P.A.R 64 1kw CP 60
  - ~ 10 platines ou H de sol
- **Gélatines Filtres LEE:**
  - Teinte : 106/ 116/ 119/ 132/ 134/ 135/ 152/ 156/ 180/ 181/ 711
  - C.T.O : 204
  - C.T.B : 201

## **LE SON :**

- Diffusion façade de bonne qualité (EAW, JBL, C.HELL)
- Une table de mixage 8 voies+Auxiliaires pré/poste
- 2 retours plateau en scène en « *bain de pied* »
- 1 Micro cravate (sennheiser, shure... marques exigées)
- 1 égaliseurs graphiques 31 bandes stéréo pour la façade.
- 1 Lecteur MD avec l'auto pause et la télécommande
- 1 Lecteur CD

**IMPORTANT : Les lecteurs CD et MD devront être à porter de main du régisseur**

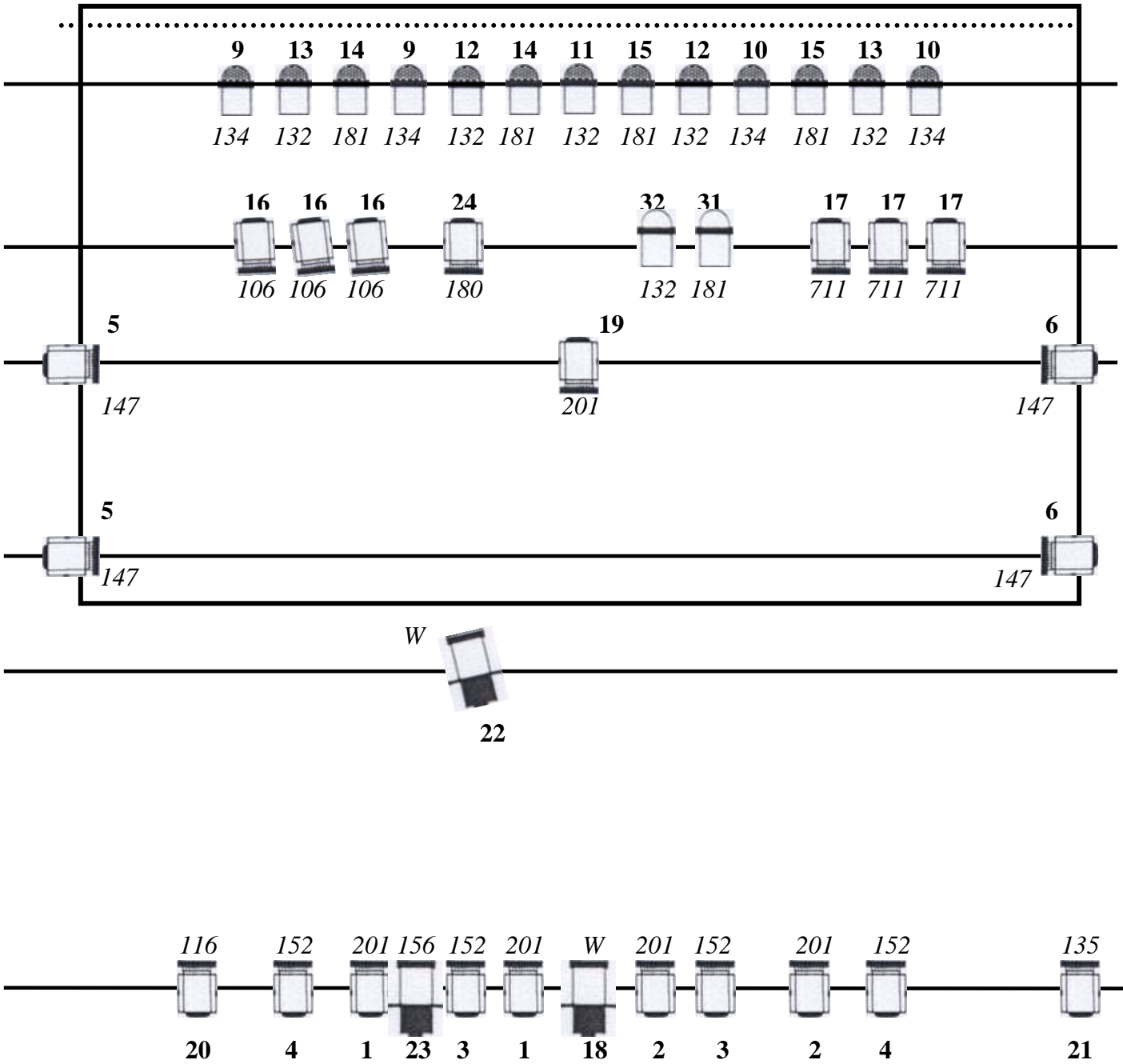
## **LOGES :**

- 1 loge chauffée, pouvant fermer à clé, avec miroir, savon et serviette de toilette ; comportant également lavabo et toilettes.
- Prévoir un fer à repasser + table à repasser.
- Prévoir un en-cas (sandwiches / baguette, jambon, pâté, fromage...) ainsi que des boissons (eau minéral, vin rouge).

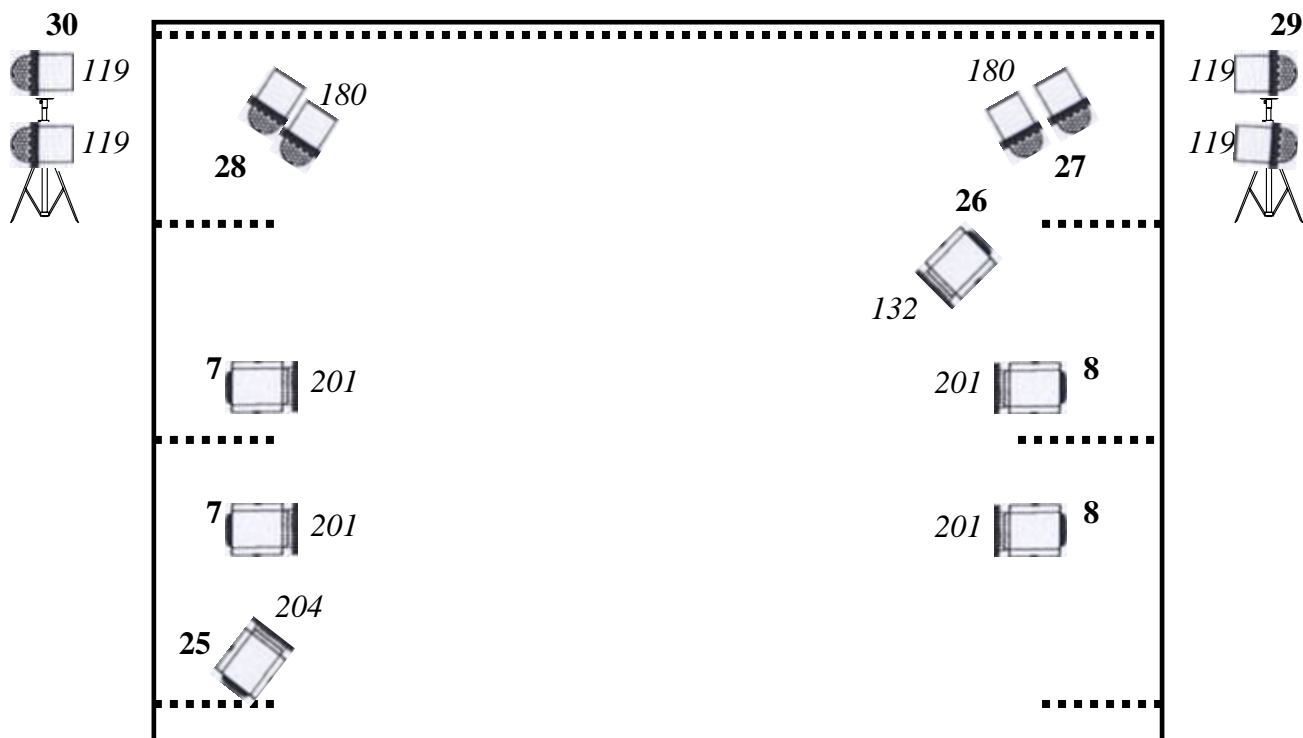
**Cette fiche technique pourra bien entendu être plus ou moins modifiée en fonction des caractéristiques de la salle.**

**CONTACT TECHNIQUE : Edwin GARNIER 06 20 69 77 24**  
**MAIL : edwindows2000@yahoo.fr**

**PLAN DE FEU**  
**CINTRES**



## PLAN DE FEU SOL



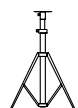
### NOMENCLATURE :

 : PAR 64 1kw (24)  
Cp 62

 : PAR 64 1kw (3)  
Cp60

 : P.C 1kw (28)

 : DECOUPES 614 1kw (4)



: Pied de projecteurs  
Filament à 1m70